

VAN ZYL STAALWERKE

VIR DIE BOER



058 863 2452 | SALES@VANZYLSTAAL.CO.ZA | WWW.VZSGROUP.CO.ZA

KONTAKBESONDERHEDE

VAN ZYL STAALWERKE (PTY) LTD

Reg nr: 2013/121176/07
Tel: 058 863 2452
Epos: info@vanzylstaal.co.za
BTW:4200 269 183
Arbeidsingell, Reitz, 9810,
Posbus 169

DIREKTEURE

Niel Marais	082 442 2478	niel@vanzylstaal.co.za
Bertus van Zyl	084 563 1647	bertus@vanzylstaal.co.za
GJ van Zyl (jnr)	079 893 9001	gj@vanzylstaal.co.za
Gawie van Zyl (snr)	-	-

HEELGOEDERE-BEMARKING

Rieme Smith	082 902 7707	rieme@vanzylstaal.co.za
Hein Nel	072 449 8662	hein@vanzylstaal.co.za
Jan vd Westhuizen	066 183 7094	janvdw@vanzylstaal.co.za
Louis Lange	082 577 0145	langelouis@gmail.com
Proppie van Deventer	060 907 2263	proppie@vanzylstaal.co.za
Tiaan Kloppers	066 305 7336	tiaan@vanzylstaal.co.za

REITZ BEARINGS

Tel: 058 863 2452 | Faks: 058 863 3505
Na ure: 082 774 4535 | info@vanzylstaal.co.za
Juan Nel | juan@vanzylstaal.co.za (Bestuur/Aankope)

FRANKFORT BEARINGS

Tel: 058 813 2091 | Faks: 058 813 2395
Na ure: 076 430 5155 | fbadmin@vanzylstaal.co.za
JJ Hadebestr 73, Frankfort, 9830

NAYELA CARAVANS

Ilone van Zyl: 072 480 4425 | sales@nayela.co.za
Kantoor: 058 863 1027 | info@nayela.co.za
Voortrekker Str, Reitz, 9810, Posbus 169



INDEKS

4-18 | TIP/SLEEPWAENS

- 4-5 | 18T & 12T Tipper-reeks
- 6-8 | Meerdoelige Swaardiens-tippers
- 9-12 | Bell Bak-en-valkant-tippers
- 12-13 | Sidetippers
- 13*16-18 | Sleepwaens

19-25 | GRAANHANtering & WERKTOUE

- 19 | Implement-werktuig
- 20-22 | Tapkar reeks
- 23 | Tafelkar reeks
- 24-25 | Rolsifreks

26-38 | GRONDBEWERKING

- 26-27 | Kontoerdisreeks
- 28-29 | Skrapeerreeks
- 30-31 | Damskropeerks
- 32-33 | Rippers en Rollers
- 38 | Vibroflex Reeks

38-43 | SEISOEN

- 39 | Skoffel Reeks
- 40 | Rol-Eg Reeks
- 41 | Windry Rol-Eg Reeks
- 42 | Rolmoer
- 43 | Landroller

44-47 | LAAITOERUSTING

- 44-46 | Laaitoerusting
- 47 | Laaigraaf

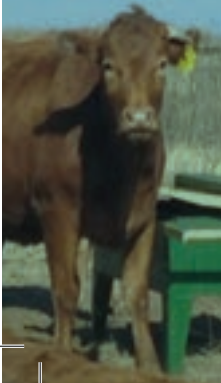
47-49 | VEE

- 47-49 | Voerders
- 49 | Wolpers

50-52 | SWAAILEM-SNYMASJIE

53-67 | VZS POTATO

- 54 | Operter
- 55 | Uithaler
- 55-66 | Verpakkingstoerusting
- 67 | Onderdele





TIPWA 18T (MET EKSTENSIES) | V098

MODELLE:

- ▶ V098 | 18T-dubbelas (met ekstensies)
- ▶ V225: 18T-dubbelas (standaard)

INLIGTING:

- ▶ Volume: 26,5m³ / 26,500L (met ekstensies)
- ▶ Volume: 18m³ / 18,000L (standaard)
- ▶ Lengte: 6,150mm
- ▶ Breedte: 2,450mm
- ▶ Dravermoë: 20,000kg
- ▶ Ingooihoogte: 3,230mm
- ▶ Diepte: 1,850mm (met ekstensies)
- ▶ Diepte: 1,250mm (standaard)

4. TIPWA 18T (MET EKSTENSIES) | V098

KOMPONENTE

- ▶ Aste: 10,000kg x 2
- ▶ Tipvermoë 50°
- ▶ Teleskopies Silinder: 5 Stadium (Vermoë 38,000kg met eerste stadium / 190mm-deusnee)
- ▶ Bande: 560/60/R22,5
- ▶ Hidroliese poot
- ▶ Wielspoor: 2,250mm
- ▶ Agteras kom standaard met hidoliese remme
- ▶ Standaard-ligtekopeling en "chevron"

OPSIONEEL

- ▶ 'n Sluis kan in die klap aangebring word as graan in sakke uitsak word



WWW.VZSGROUP.CO.ZA



Uitlaai Auger is nie standaard ingesluit nie, maar opsioneel

TIPWA 12T (MET EKSTENSIES) | V097

MODELLE:

- ▶ V097 | Tipwa 12T (met ekstensie)
- ▶ V226: Tipwa 12T (standaard)

INLIGTING:

- ▶ Volume: 20m³ / 20,000L (met ekstensies)
- ▶ Volume: 13,5m³ / 13,500L (standaard)
- ▶ Lengte: 4,900mm
- ▶ Breedte 2,450mm
- ▶ Diepte: 1,850mm (met ekstensies)
- ▶ Diepte: 1,250mm (standaard)
- ▶ Ingooihoogte: 3,100mm (met ekstensies)
; 2,500mm (standaard)
- ▶ Draervermoë: 15,000kg



WWW.VZSGROUP.CO.ZA

KOMPONENTE

- ▶ Tipvermoë 50°
- ▶ Hidroliese poot
- ▶ Teleskopiese silinder: 5 Stadiums (Vermoë 38,000kg met eerste stadium / 190mm-deusnee)
- ▶ Bande: 385/60/R22,5
- ▶ Wielspoor: 2,250mm
- ▶ Standaard-ligtekopeling en "chevron"

TIPWA 12T (MET EKSTENSIES) | V097

5.



TIPPER 10T DUBBEL-AS (MASSAKANTE) | V150

INLIGTING:

- ▶ Voldoende trekkerkapasiteit: 65kW
- ▶ Volume: 19m³ / 19,000L
- ▶ Dravermoë: 10 000kg
- ▶ Lengte: 4 500mm
- ▶ Breedte: 2 100mm
- ▶ Bakdiepte: 650mm
- ▶ Graankante-hoogte: 1 650mm
- ▶ Kuilvoer-ingooihoogte: 3 600mm
- ▶ Bande: 385/60/R22.5 (Super Single, Agritrack Loopvlak)
- ▶ Wielspoor: 2,000mm
- ▶ Suspensie: Twee 6T aste met vere asook 'n veer aan voorkant om impak te absorbeer.
- ▶ Haakhoogte: 555mm

6.

TIPWA 10T DUBBEL-AS
(MASSAKANTE) | V150

- ▶ Gewig op trekstang - (drawbar) = <10%
- ▶ Tipvermoë: tot 45°
- ▶ Teleskopiese silinder: 5 stadiums
- ▶ Vaste graankant agter met 'n klap vir graan. Haak op sleepstang (drawbar). Die hek maak outomaties oop met die kabel en veer aksies. Die hek maak ten volle oop sodat daar geen beperkings is vir die materiaal nie.

VOORDEEL:

- ▶ Middelslag-wa met goeie waarde vir geld aan gesien die raam kan afboub om ook as normale tipwa te gebruik.
- ▶ Ideaal vir beide Kuilvoerhantering asook vervoer van Graan.



WWW.VZSGROUP.CO.ZA



10T GRAVEL TIPPER | V233

MODELLE:

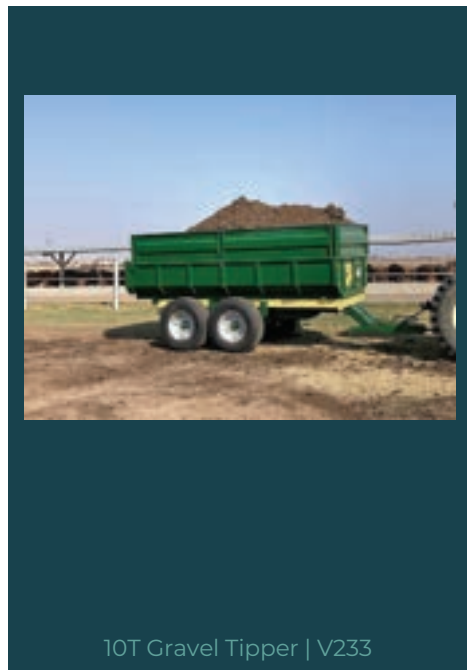
- ▶ V233: 10T Gravel Tipper
- ▶ V232: Tipper 10T Dubbel As met Ekstensie (450mm)

INLIGTING:

- ▶ Voldoende trekker: 65kw
- ▶ Lengte: 4,500mm | Breedte 2,100mm
- ▶ Bak diepte 650mm
- ▶ Bande: 385/60/R22,5 Agritrack loopvlak
- ▶ Wielspoor 2,000mm
- ▶ Suspensie: 2 x 6T Aste met vere asook 'n veer aan voorkant om impak te absorbeer



WWW.VZSGROUP.CO.ZA



10T Gravel Tipper | V233



TIPWA 10T ENKEL AS | V149

MODELLE:

- ▶ V149: Tipwa met standaardklap
- ▶ V131: Tipwa met outomaties oopmaakaksie vir groente-hantering
- ▶ V130: Tipwa met ekstensies

KOMPONENTE

- ▶ Wielspoor 2,350mm
- ▶ Tipvermoë: 45°
- ▶ Ingooihoogte: 2,100mm
- ▶ Bande: 560/60/R22.5
- ▶ Teleskopiese silinder: 5 stadiums
- ▶ Veer voor op bak om die impak op die trekstang (drawbar) te verminder
- ▶ Unieke A-tipe-onderstel wat van die trekstang (drawbar) regdeur tot by die skarnierpunt van tipbak aaneen is, met 'n ondersteunende raam vir die bak

WERKING

- ▶ Geen ingewikkelde prosedures met gemak van werking. Die standaard-wa tip en met die gewig van die vrag word die klap oopgemaak. Wanneer die bak terugsak, haak die penne weer in om die klap toe te hou. Die klap kan maklik afgehaal word. Met die aartappelwa beweeg klap eers weg van bak sodat moere nie teen klap druk nie.
- ▶ Die breër band bied selfs beter gewigsverspreiding

OPSIONEEL

- ▶ Massakante 600mm kante: 13m³





TIPWA 6T BELL | V027

INLIGTING:

- ▶ Voldoende trekker: 50kW
- ▶ Lengte: 3,100mm
- ▶ Breedte: 1,950mm
- ▶ Diepte: 600mm
- ▶ Ekstensie-diepte: 600mm
- ▶ Bak-hoogte van grond af: 1 600mm
- ▶ Bande: 305/55/R22,5
- ▶ Gewig op trekstang (drawbar) = <20%
- ▶ Tipvermoë: tot 45°
- ▶ Wielspoor: 1 850mm
- ▶ Hak hoogte: 460mm

TIPWA 6T BELL | V027

WERKING

- ▶ Geen ingewikkelde prosedures met gemak van werking. Die standaard-wa tip en met die gewig van die vrag word die klap oopgemaak. Wanneer die bak terugsak haak die penne weer in om die klap toe te hou. Die klap kan maklik afgehaal word.

KOMPONENTE

- ▶ Teleskopiese silinder: 4 Stadiums
- ▶ Bak is van 5mm-plaat en die onderstel van kanaalster gemaak
- ▶ Unieke A-tipe-onderstel wat van die sleepstang (drawbar) regdeur tot by die skarnierpunt van die tipbak aaneen is, met 'n ondersteunende raam vir die bak
- ▶ Kom standaard met "chevron"



WWW.VZSGROUP.CO.ZA



TIPWA 3T BELL | V025

INLIGTING:

- ▶ Voldoende trekker: 40kW
- ▶ Lengte: 2 600mm
- ▶ Breedte: 2,000mm
- ▶ Diepte: 500mm
- ▶ Bakhoogte van grond: 1 300mm
- ▶ Band standaard: 11L/15
- ▶ Gewig op trekstang (drawbar) = <20%
- ▶ Tipvermoë: tot 45°
- ▶ Wielspoor: 1 700mm
- ▶ Haakhoogte: 300mm



WWW.VZSGROUP.CO.ZA

WERKING

Geen ingewikkelde prosedures met gemak van werking. Die wa tip en met die gewig van die vrag word die klap oopgemaak. Wanneer die bak terugsaak haak die penne weer in om die klap toe te hou. Die klap kan maklik afgehaal word.

KOMPONENTE

- ▶ Teleskopiese silinder: 3 Stadiums
- ▶ Unieke A-tipe onderstel wat van die trekstang (drawbar) regdeur tot by die skanierpunt van tipbak aaneen is, met 'n ondersteunende raam vir die bak



TIPWA 6T D/SIDES | V028

TIPWA 3T V026

- ▶ Voldoende trekker: 40kW | Lengte 2 300mm
- ▶ Breedte: 1 900mm | Diepte 450mm | Bakhogte van grond 1 300mm | Band: 11L15
- ▶ Gewig op trekstang (drawbar) = <20%
- ▶ Wielspoor: 1 700mm
- ▶ Tipvermoë: tot 45

KOMPONENTE

- ▶ Teleskopiese silinder: 3 Stadiums
- ▶ Unieke A-tipe onderstel wat van die trekstang (drawbar) regdeur tot by die skarnierpunt van tipbak aaneen is, met 'n ondersteunende raam vir die bak
- ▶ Kom standaard met "chevron"

11.

TIPWA 3T D/SIDES | V026, 6T V028

TIPWA 6T V028

- ▶ Voldoende trekker: 50kW | Lengte: 3 000mm
- ▶ Breedte: 2 100mm | Diepte 450mm
- ▶ Bak-hogte van grond af: 1 600mm
- ▶ Bande: 305/55/R22.5
- ▶ Gewig op trekstang (drawbar) = <20%
- ▶ Tipvermoë: tot 45° | Wielspoor: 1 850mm

WWW.VZSGROUP.CO.ZA





TIPWA 7T KUILVOER | V029

INLIGTING:

- ▶ Voldoende trekker: 65kW
- ▶ Volume: 14m³
- ▶ Dravermoë: 7 000kg
- ▶ Lengte: 4 000mm
- ▶ Breedte: 2 100mm
- ▶ Bakdiepte: 400mm
- ▶ Uitgebreide metaal (expanded metal)-kante: 1 200mm
- ▶ Bande: 305/55/R22.5
- ▶ Wielspoor: 1 850mm
- ▶ Gewig op sleepstang (drawbar) = <20%
- ▶ Tipvermoë: tot 45°
Teleskopiese silinder:
5 stadium-werking

- ▶ Haak op sleepstang (drawbar). Die hek maak automaties oop met die kabel- en veer-aksie. Die hek maak ten volle oop sodat daar geen beperking is vir die materiaal nie.

VOORDEEL

- ▶ Middelslag-wa met goeie waarde vir geld aangesien die uitgebreide metaal (expanded metal)-raam kan afboub om ook as normale tipwa te gebruik



WWW.VZSGROUP.CO.ZA

TIPWA 7T KUILVOER | V029

12.



SLEEPWA 10T MASSA | V091

INLIGTING:

- ▶ Volume (Massa-sleepwa): 15m³
- ▶ Lengte: 6 000mm
- ▶ Breedte: 2 400mm
- ▶ Diepte: 1 500mm
- ▶ Massaklap hoogte: 500mm
- ▶ Hoogte vanaf grond: 1 100mm
- ▶ Dravermoë (vrag se dravermoë): 10 000kg
- ▶ GVM (bruto massa): 12 000kg
- ▶ Band: 305/55/R22.5 HBI
- ▶ Wielspoor: 1 850mm
- ▶ Agter-as kom standaard met hidroliese remstelsel
- ▶ Standaard-ligtekoppeling en "chevron"

MODELLE

- ▶ V091 | Sleepwa 10T Massa
- ▶ Diepte: 1500mm
- ▶ V094 | Sleepwa 10T Dropsides
- ▶ Diepte: 500mm

Natis-registrasie opsioneel



SLEEPWA 10T MASSA | V091

WWW.VZSGROUP.CO.ZA

13.



SIDE TIPPER 15T | V018

INLIGTING:

- ▶ Volume: 21m³ / 21,000L
- ▶ Lengte: 6 000mm
- ▶ Diepte: 1 500mm
- ▶ Ingooi hoogte: 3,100mm
- ▶ Breedte: 2,400mm
- ▶ Aste: 2 x 10,000kg
- ▶ Dravermoë (vrag se dravermoë): 15 000kg

- ▶ 2 Teleskopiese silinders : 4 Stadiums
- ▶ Tipvermoë: 37°
- ▶ Bande: 385/65/R22.5 (AgriTrack Loopvlak)
- ▶ Wielspoor: 2,100mm
- ▶ Agteras kom standaard met hidroliese remme
- ▶ Standaard-ligtekoppeling en "chevron"
- ▶ Seil ingesluit

Natis-registrasie opsioneel

SIDETIPPER 15T | V018





SIDE TIPPER 20T | V019

INLIGTING:

- ▶ Volume: 26m³ / 26,000L
- ▶ Lengte: 7 200mm
- ▶ Breedte: 2 400mm
- ▶ Diepte: 1 500mm
- ▶ Ingooihoogte: 3,100mm
- ▶ Dravermoë (vrag se dravermoë): 23 000kg
- ▶ Aste: 3 x 10,000kg
- ▶ 2 Teleskopiese silinders : 4 Stadiums
- ▶ Tipvermoë: 37°
- ▶ Bande: 385/65/R22.5 (AgriTrack Loopvlak)
- ▶ Wielspoor: 2,100mm
- ▶ Agteras kom standaard met hidroliese remme
- ▶ Standaard-ligtekoppeling en "chevron"
- ▶ Seil ingesluit

Natis-registrasie opsioneel

SIDETIPPER 20T | V019





10T PLATBAK

MODELLE:

- ▶ Lengte: 6 000mm
- ▶ Breedte: 2 400mm
- ▶ Hoogte van grond af: 1 250mm
- ▶ Bande: Bande 305/55R22.5 HBI
- ▶ Wielsporing: 1 850mm
- ▶ Dravermoë (Laai kapasiteit): 10 000kg
- ▶ Bruto massa: 12 000kg
- ▶ Agter-as kom standaard met Hidroliese remme
- ▶ Standaard-ligtekoppeling en "chevron"
- ▶ "Head board" standaard





10T DUBBEL WIEL SLEEP WA | V247

INLIGTING

- ▶ Lengte: 6,000mm
- ▶ Breedte: 2,400mm
- ▶ Hoogte vanaf die grond: 1,250mm
- ▶ Bande: 900/16
- ▶ Wielspoor 1,850mm
- ▶ Dravermoe 12,000kg
- ▶ Agter As kom standaard met geremde as
- ▶ Standaard-ligtekoppeling en "chevron"
- ▶ Voor - en agter kante is standaard





15T SLEEPWA

INLIGTING:

- ▶ Lengte: 9 000mm
- ▶ Breedte: 2 400mm
- ▶ Hoogte van grond af: 1 250mm
- ▶ Bande: Bande: 385/65R22.5
- ▶ Wielsporing: 1 850mm
- ▶ Dra vermoë (Laai-kapasiteit: 15 000kg
- ▶ Bruto massa: 17 500kg
- ▶ Agter-as kom standaard met hidroliese remme
- ▶ Aste: 2 x 10,000kg
- ▶ Standaard-ligtekoppeling en "chevron"
- ▶ "Head board" standaard





IMPLEMENT WERKTUIG 10M | V104, 9M V105

MODELLE:

- ▶ V105: Afmeting 9m x 3m
Drakapasiteit 7,000kg
- ▶ V104: Afmeting 10m x 3.7m
Drakapasiteit 10,000kg

KOMPONENETE

- ▶ Grondvrye hoogte: 400mm
- ▶ Kanaalyster gebruik vir raamwerk
- ▶ Ontwerp met 'n 219mm pyp in die middel met stelbare punte om die vrag te stabiliseer as dit nie eweredig gelaai is op die wa nie
- ▶ Standaard-ligtekoppeling
- ▶ Bande: 305/55/R22.5
- ▶ Standaard 4x oprit eenhede om op en oor die werktuig te kan ry
- ▶ 2 Hidroliese koppelings

OPSIONEEL:

- ▶ Spesiale groottes op aanvraag

IMPLEMENT WERKTUIG 10M | V104, 9M V105



WWW.VZSGROUP.CO.ZA



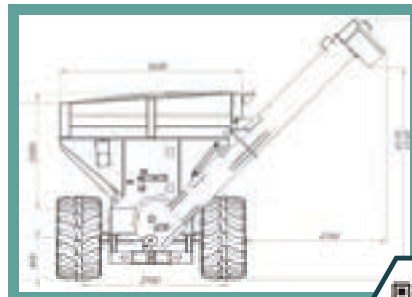
TAPKAR 31M³ | V023

INLICHTING:

- ▶ PTO-aangedrewe
- ▶ Trekker : 150kW
- ▶ Laaivermoë: 25,000kg
- ▶ Massabak-kapasiteit: 31,000L
- ▶ Awegaardeusnee: 500mm
- ▶ Bande: Trelleborg 900/60/R32 (Twin Radial)
- ▶ Ontlaaivermoë: 5t/min
- ▶ Ratkas: Bondioli Pavesi 1:2 verhouding 66kW @ 1,000rpm
- ▶ Kan ook @500 RPM gebruik word
- ▶ Grondvrye hoogte: 500mm
- ▶ Wielspoor-buitemaat: 3,850mm
- ▶ Gewig op trekstang (drawbar): 10 - 12%

KOMPONENTE

- ▶ 6 Hidroliese punte
- ▶ Awegaar knak hidrolies
- ▶ Vloer-awegaar maak hidrolies toe met sluis om uitlaai-awegaar te beskerm
- ▶ Hidroliese sluis onder tapkar vir “bottom dumping”
- ▶ Seil ingesluit
- ▶ Standaard-ligtekoppeling en “chevron”





TAPKAR 26.5M³ | V022

INLIGTING:

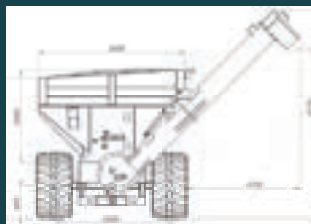
- ▶ PTO-aangedrewe
- ▶ Trekker : 120kW
- ▶ Laaivermoë: 20,000kg
- ▶ Massabak-kapasiteit: 26,500L
- ▶ Awegaar-deusnee: 500mm
- ▶ Bande: Trelleborg 900/60/R32.5 (Twin Radial)
- ▶ Ontlaai-vermoë: 5t/min
- ▶ Ratkas: Bondioli Pavesi 1:2 verhouding 66kW @ 1,000rpm
- ▶ Kan ook @ 500RPM gebruik word
- ▶ Grondvrye hoogte: 500mm
- ▶ Wielspoor-buitemaat: 3,850mm
- ▶ Gewig op trekstang (drawbar): 10 - 12%



www.vzsgroup.co.za

KOMPONENTE

- ▶ 6 Hidroliese punte
- ▶ Awegaar knak hidrolies
- ▶ Vloer-awegaar maak hidrolies toe met sluis om uitlaai-awegaar te beskerm
- ▶ Hidroliese sluis onder tapkar vir "bottom dumping"
- ▶ Seil ingesluit
- ▶ Standaard-ligtekoppeling en "chevron"



TAPKAR 26.5M³ | V022



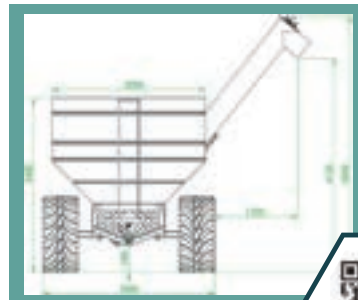
TAPKAR 14,5M³ | V021

INLIGTING:

- ▶ PTO- aangedrewe
- ▶ Voldoende trekker: 80kW
- ▶ Awegaar-uitgooihoogte: 4 000mm
- ▶ Ontlaaivermoë: 2t/min
- ▶ Massabak-kapasiteit: 14 500L
- ▶ Massabak-hoogte (van grond): 3 200mm
- ▶ Grondvrye hoogte: 540mm
- ▶ Awegaar-deursnee: 400mm
- ▶ Ratkas 1:1-verhouding @ 540RPM: 45kW
- ▶ Bande: 620/60/R26.5 Radial
- ▶ Dravermoë @ 10km/h p/band: 9 250kg @ 4bar
- ▶ In ons oogpunt 'n belangrike sleutel in die vermoë van 'n ontlaaiwa
- ▶ Wielspoor-buitemate: 3 200mm
- ▶ Gewig op trekstang (drawbar): 10 – 12%

KOMPONENTE

- ▶ 4 Hidroliese punte
- ▶ Awegaar knak hidrolies
- ▶ Inhuis-vervaardigde blok waarin laers gehuisves word wat die gewig van die awegaar dra en dus van die ratkas wegneem om slegs aandrywingsfunksie te verrig
- ▶ Dubbelraam om te hou by robuuste voorkoms en sterkte
- ▶ Standaard-ligtekoppeling en "chevron"
- ▶ Seil ingesluit





TAFELKAR REEKS

MODELLE:

- ▶ V 058 | 25vt / 9,500mm
(Enkelas voor en agter)
- ▶ V 059 | 30vt / 10,000mm
(Dubbelas agter)
- ▶ V 060 | 35vt / 12,000mm
(Dubbelas agter)
- ▶ V 061 | 40vt / 15,000mm
(twee aste voor, drie aste agter)

TAFELKAR REEKS

KOMPONENTE

- ▶ 3x Vierkantbuis-balke 150mmx6mm om ondersteuning vir die tafel te bied
- ▶ Bande: Standaard 215xR15
- ▶ Sloopstang in v-vorm met 'n middelbak vir beste stabiliteit
- ▶ Voorste as ook standaard-lengte, monteer onder 'n "swivel"-trekas wat sywaartse speling toelaat vir ongelyke gebiede
- ▶ Standaard-ligtekoppeling en "chevron"



www.vzsgroup.co.za



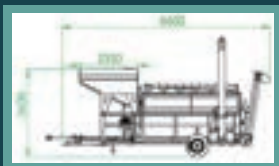
ROLSIF DUBBEL DROM | V008

INLIGTING:

- ▶ Voldoende trekker: 70kW
- ▶ 2 Hidroliese punte
- ▶ Massabakkapasiteit: 4-5 Ton
- ▶ Aandrywing deur PTO (Net bo "idle" spoed)
- ▶ Toevoer na sif word met sluis beheer
- ▶ Bande: 305/55/R22.5

WERKING

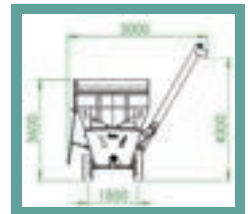
- ▶ Die sif van graan vind plaas deur 'n dubbeldromaksie. Alle "screenings" word deur 'n awegaar verskuif na 'n bakkies hyser met 'n uitgooihoogte van 3,2m



ROLSIF DUBBEL DROM | V008

OPSIONEEL:

Elektriese omskakeling



SIWWE

- ▶ Mielies | 4.75mm; 6.35mm; 25mm(agter)
| Binnedrom: 12mm
- ▶ Sojas | 4mm; 4mm; 8mm (agter)
| Binnedrom: 8mm
- ▶ Sonneblom | 3.15mm; 3.15mm; 25mm(agter)
| Binnedrom: 12mm
- ▶ Koring | 2 x 1.8 x 12.7mm; 25mm(agter)
| Binnedrom:
- ▶ Seksie: 4x600mm; 1x400mm; 1x460mm
| Buitedrom:
Seksies: 2 x 1,300mm & 1 x 920mm





ROLSIF STANDAARD | V007

INLIGTING:

- ▶ Voldoende trekker: 70kW
- ▶ Aandrywing vanaf trekker - PTO af
- ▶ Ideale spoed is net bo luier (idle)
- ▶ Massabak vat 2 – 3 ton
- ▶ Toevoer na sif word met sluis beheer
- ▶ Awegaar se uitgooihoogte: 4m
- ▶ 2x Wiele met T1L/R15-bande
- ▶ Screening” word langs die kant van die sif deur twee sluisse in 50kg sakke uitgesak

KAPASITEITWERKING

- ▶ Mielies: 30-40t
 - ▶ Soja: 20-30t
 - ▶ Sonneblom: 10-15t
 - Opsioneel
 - ▶ Elektriese omskakeling kan gedoen word
- Kapasiteit is basiese aanduiding*



www.vzsgroup.co.za

SIWWE

- ▶ Mieliesiwwe: 4.75mm+6.35mm.
Agter = 25mm
- ▶ Sojasiwwe: 4mm+4mm.
Agter = 8mm
- ▶ Koringsiwwe: 2x Slotgatsiwwe van 1.8mmx12.7mm.
Agter = 25mm
- ▶ Sonneblomsiwwe: 3.15mm + 3.15mm.
Agter 25mm



ROLSIF STANDAARD | V007



KONTOERDIS 16SK | V014

INLIGTING:

- ▶ Skottelhoeveelheid: 16
- ▶ 3 Wydte-verstellings (vanaf middelpunt van agterste skottel gemeet)
 1. 4,800mm
 2. 5,400mm
 3. 5,900mm
- ▶ Voldoende trekker: 150kW
- ▶ 2 Hidroliese punte
- ▶ Bande: 11L 15





KONTOERDIS 8SK | V021

INLICHTING:

- ▶ Skottelhoeveelheid: 8
- ▶ 2 Wydteverstellings (vanaf middelpunt van agterste skottel gemeet)
2,500mm
3,400mm
- ▶ Kontoerhoogte: 550mm
- ▶ 2 Silinders wat elk afsonderlik beheer word
- ▶ CAT II haakstelsel
- ▶ Voldoende trekker: 100kW





SKRAPER HD 3,6M | V016

INLIGTING:

- ▶ Voldoende trekker: vanaf 150kW
- ▶ Lembreedte: 3 600mm
- ▶ Lem draai meganies met 'n draaiskamel met 5 punt
- ▶ Gewig: 4 200kg
- ▶ Bande: 305/55/R22,5
- ▶ Kantel-haak (Swivel)
- ▶ Betonblokke agter op wiele vir optimale gewigsverplasing

KOMPONENTE

- ▶ 5 Hidroliese punte
- ▶ Gebou met dubbelraam
- ▶ Silinders sit agter by die wiele wat onafhanklik is waarmee die helling van die lem bepaal word
- ▶ Alle verstelling word vanuit die trekker behartig
- ▶ Kan tot 30° kantel

WERKING

- ▶ Vir die bou en skraap van kontoere en paaie.
- ▶ Slegs die trekkeurateur word benodig vir die proses en alle verstellings word hidrolies vanaf die trekker gedoen.





SKRAPER 3,4M | V200

INLIGTING:

- ▶ Voldoende trekker : 100kW
- ▶ Lembreedte: 3,400mm
- ▶ Lem ten volle hidrolies verstelbaar
- ▶ Gewig: 1 200kg
- ▶ Bande – Trekkerkappe 14.9R24
- ▶ Kantel-haak (Swivel)
- ▶ Agterkant van skraaper raam dien as houer vir die ekstra gewig
- ▶ Standaard raam vir trekker neusgewigte (neusgewigte nie ingesluit nie)



WWW.VZSGROUP.CO.ZA

KOMPONENTE

- ▶ 6 Hidroliese punte
- ▶ 30 ° kantel na elke kant – word hidrolies beheer
- ▶ Hoogte word hidrolies beheer

WERKING

- ▶ Vir die bou en skraap van kontoere en paaie.
- ▶ Slegs die trekkeroperator word benodig vir die proses en alle verstellings word hidrolies vanaf die trekker gedoen.

SKRAPER 3,4M | V200



DAMSKROP 5M³ | V177

INLIGTING:

- ▶ Voldoende trekker: 140kW
- ▶ Volume: 5m³
- ▶ Lembreedte: 2,200mm
- ▶ Gewig: 2 500kg
- ▶ Gewig op sleepstang (drawbar) (leeg): 800kg
- ▶ Bande: 305/55/R22,5
- ▶ Wielspoor : 1,800mm
- ▶ Komponente
- ▶ Ten volle hidrolies
- ▶ 4 Hidroliese punte

WERKING

- ▶ Die skrep-aksie is so ontwerp dat die volle gewig van die skrep op die lem afdruk. Werking is die beste in onbewerkte grond en die skrep se bak kan ten volle toemaak en die vrag vir die volle rit behou. (200mm grondvrye hoogte)

VOORDEEL

- ▶ Die skrep is al meer as 20 jaar in produksie en het al sy waarde op die plaas bewys. Met 'n skrep word meer as net damme gebou. Dit word ook gebruik vir algemene werke, slote regmaak, paaie bou en lande opvul ná verspoelings.





DAMSKROP 3M³ | V002

INLIGTING:

- ▶ Voldoende trekker : 100kW
- ▶ Volume: 3m³
- ▶ Lembreedte (3x vervangbare lemme): 2 200mm
- ▶ Gewig: 2 500kg
- ▶ Gewig op sleepstang (drawbar) (leeg): 800kg
- ▶ Bande BKT: 11L/ R15
- ▶ Wielspoor : 1 800mm

KOMPONENTE

- ▶ Ten volle hidrolies
- ▶ 4 Hidroliese punte



WWW.VZSGROUP.CO.ZA

WERKING

- ▶ Die skep-aksie is so ontwerp dat die volle gewig van die skrop op die lem afdruk. Werking is die beste in onbewerkte grond en die skrop se bak kan ten volle toemaak en die vrag vir die volle rit behou (200mm grondvrye hoogte)

VOORDEEL

- ▶ Die skrop is al meer as 20 jaar in produksie en het al sy waarde op die plaas bewys. Met 'n skrop word meer as net damme gebou. Dit word ook gebruik vir algemene werke, slote herstel, paaie bou en lande opvul ná verspoelings.

DAMSKROP 3M³ | V002

31.



LANDSKAAF 5,4M | V039



WWW.VZSGROUP.CO.ZA

INLIGTING:

- ▶ Lemwydte is 5400mm
- ▶ Lem gemonteer op 'n draaitafel wat meganies verstelbaar is
- ▶ Wiele is gemonteer op 50mm
- ▶ 3 vervangbare skrapeer lemme

LANDSKAAF 5,4M | V039



LANDSKAAF 7M | V038

INLIGTING:

- ▶ Werkswydte: 7,000mm
- ▶ Opvou-wydte: 3,150mm

KOMPONENTE

- ▶ Bande: 400/60/15.5
- ▶ In-huisvervaardigde skarnier- en laer-stelsel
- ▶ Vervangbare lemme
- ▶ Stabiliseer arms op albei punte van skrapeerlem
- ▶ Installasie van GPS-beheerstelsel word aanbeveel vir akkurate werking





AARTAPPELTOERUSTING



ALGEMENE ONDERDELE



SPILPUNT-ONDERDELE

ONS MAAK DIT

**JOU EEN
STOP WINKEL**





GEREEDSKAP



HIDROLIESE DIENSTE



SMEERMIDDELS

MAKLIK VIR JOU





RIPPERREEKS



www.vzsgroup.co.za

MODELLE:

- ▶ Vastebalk: 3-13 tand
- ▶ Opvoubalk: 13 tand en groter

BASIESE INLIGTING

- ▶ Trekkerkapasiteit: 13-15kW per tand
- ▶ Werksgtepte: 450mm
- ▶ Tandspasiëring: standaard - 400mm - spasiëring is verstelbaar

OPSIONEEL

- ▶ Rollers kan opsoneel bygesit word
- ▶ Skare op tande is beskikbaar by enige landboumark

RIPPERREEKS



ROLLERREEKS

MODELLE:

- ▶ V057 | Swaardienroller 400mm deursnee
- ▶ Gewig 100-120kg/meter
- ▶ V203 | Saadbedroller 280 mm deursnee
- ▶ Vervaardig in 500mm en 1,000mm seksies
- ▶ Die roller-eenhede bout vas tot optimale behoefte
- ▶ Arm en koppelstuk wat aan die balk vasbout word standaard ingesluit





VIBROFLEXREEKS

MODELLE:

- ▶ Groottes op aanvraag beskikbaar
- ▶ Basiese afmetings:
 - 7 Tand = 1.75m
 - 65 Tand = 14.6m
- ▶ Trekker kapasiteit: 5 – 7kW/tand
- ▶ Tand Spasiëring: 225mm
- ▶ Skaar: 300mm “sweep”
- ▶ Werkdiepte: 150mm (maksimum)
- ▶ Vaste raam of opvoumodelle beskikbaar
- ▶ Opvoumodelle:
 - Vlerke monter (-5° / +10°)
- ▶ Drukwiël vir dieptebeheer standaard ingesluit



WWW.VZSGROUP.CO.ZA

OPSIONEEL

- ▶ 3 punt / Sleep opsies
- ▶ Saadbed Rollers of harkies kan monter word



SKOFFEL



WWW.VZSGROUP.CO.ZA

MODELLE:

- ▶ Besikbaar vanaf 4 ry tot 'n 20 ry
- ▶ Diepte is verstelbaar
- ▶ Rywydtes is verstelbaar met 3- of 5-tandkarretjies
- ▶ 8 ry en groter word gebou met opvoubare kante
- ▶ Besikbaar standaard of met kunsmisbakke: Korrel/vloeibaar
- ▶ Soliede wiel met bearing binne die wiel
- ▶ Elke eenheid monteer op 'n verstelbare balk
- ▶ Elke eenheid het 'n veer sisteem om ongelykhede te neutraliseer

SKOFFEL



ROLEG

INLIGTING:

- ▶ Elke rolegwiel is onafhanklik gemonteer onder 'n veer wat beweging in ongelyke areas beheer.
- ▶ Die punte van elke vinger op die wiel is vervangbaar.
- ▶ 'n Standaard van 4 rol-eg-wiele word aangebring op elke eenheid en is verskuifbaar op die balk.
- ▶ Tot ses rol-eg-wiele kan aangebring word.
- ▶ Beskikbaar vanaf 4 ry tot 20 ry, in alle verskillende ry-wydtes en ook in 'n vaste en opvoubare balk





WINDRY ROLEG



WWW.VZSGROUP.CO.ZA

INLIGTING:

- ▶ Elke eenheid monter op 'n verstelbare balk
- ▶ Elke eenheid het 'n veersisteem om ongelykhede te neutraliseer

WINDRY ROLEG



ROLMOER OPVOUREEKS

MODELLE: OPVOUROLMOER

- ▶ V047: 6m Rolmoer Opvou
Trekkerkapasiteit: 100kW
- ▶ V048: 7.2m Rolmoer Opvou
Trekkerkapasiteit: 120kW
- ▶ V050: 9m Rolmoer Opvou
Trekkerkapasiteit: 140kW
- ▶ V088: 12m Rolmoer Opvou
Trekkerkapasiteit: 180kW

OPVOU-ROLMOER

- ▶ Gebou vir eenvoud en om effektief die taak te kan verrig met slegs die trekkerbestuurder
- ▶ Gemak van vervoer dra by tot die eenvoud en effektiwiteit





LANDROLLERREKS

**Die raam van 'n Landroller en Rolmoer
is universeel en kan die raam
vir beide aplikasies
gebruik word**



WWW.VZSGROUP.CO.ZA

MODELLE:

- ▶ V 037 | 7.6m opvou-landroller
- ▶ V 079 | 12m opvou-landroller

INLIGTING:

- ▶ Dromdeursnee: 700-900mm
- ▶ Drukwiël op punte kan opsioneel bygevoeg word vir diepte-beheer

LANDROLLERREKS



AAPSTERT | V010

INLIGTING:

- ▶ Voldoende trekker: 70kW
- ▶ Die neusgewigte moet wel op wees, maar die gewigsverplasing van elke fabrikaat is verskillend
- ▶ Horisontale balk: ingetrek: 2 200mm uitgestoot: 3 200mm
- ▶ Horisontale balk het 5 verstelpunte
- ▶ Vertikale balk: 3 400mm
- ▶ Maks. hoogte (van haakpunt tot grond: 4 500mm)
- ▶ Maks. optelvermoë op 'n hoogte van arm uitgestoot 4500mm: 1 ton
- ▶ Arm ingetrek 3 700mm: 2 ton
- ▶ Kruis is ingesluit om ton-sakke op te tel
- ▶ Een silinder met twee hidroliese koppelings

OPSIONEEL

- ▶ 'n Hidroliese silinder kan op die vertikale balk aangebring word om die balk te kan uitstoot
- ▶ 'n Aapstert met 'n draaitafel is ook op aanvraag beskikbaar





MULTI LAAIARM | V040



WWW.VZSGROUP.CO.ZA

INLIGTING:

- ▶ Optelhoogte van kruis: 3 700mm
- ▶ Optelhoogte van kruis met hyser bo: 4 700mm

BAALVURK

- ▶ Optelhoogte van baalvurk: 4 300mm

STANDAARD-INLIGTING

- ▶ Maksimum optelvermoë: 750kg

HIDROLIES: 1 SILINDER:

- ▶ 1 pyp met "breather"
- ▶ Kom standaard met kruis en baalvurk

WERKING

- ▶ Geskik om bale en massasakke op te tel



BAALLAAR | V013

INLICHTING:

- ▶ Trekkerkapasiteit: 50kW
- ▶ Haak op 3-punt van trekker
- ▶ Lengte: 2 900mm
- ▶ Optelhoogte: 3 400mm
- ▶ Maksimum gewig wat opgetel kan word: 500kg
- ▶ Kan 2 x 1,200mm - bale op standaard-sleepwa neersit
- ▶ Die neusgewigte moet wel op wees, maar die gewigsverplasing van elke fabrikaat is verskillend
- ▶ Baalvurk se grade kan gestel word vir die regte doeleindes



46.

BAALLAAR | V013

WWW.VZSGROUPV.CO.ZA



LAAIGRAAF



INLIGTING:

Trekkerkapasiteit: 50kW
Werking: 3-punt op trekker
Uitgooihoogte: 2 500mm
Bakwydte: 1 400mm
Skep: ½m³
Gewig wat geskep kan word:
750kg

Die neusgewigte moet wel op vees, maar die gewigsverplasing van elke fabrikaat is verskillend

WERKING:

4 hidroliese punte werk van trekkerkontrole af

Werk op agterkant van trekker wat die draaisirkel baie nouer maak

Baie ekonomies en het nie nodig vir die hele "attachment" wat voor op die trekker vas kom nie
Alle gewig is agter op die trekker

MISSKRAPER



INLIGTING:

- ▶ Trekkerkapasiteit: 80kW
- ▶ Wydte: 2 400mm
- ▶ Breedte: 800mm
- ▶ Hoogte van bak: 900mm
- ▶ Lem: Is vervangbaar
- ▶ "Skid": verkrygbaar by enige landboumark
- ▶ Haak: 3-punt van trekker
- ▶ Lemhoogte is verstelbaar: 0 – 150mm



SKAAPVOERDER



INLIGTING:

- ▶ Bakkapasiteit: 1 500kg
- ▶ Lengte: 2 400mm
- ▶ Breedte: 1 000mm
- ▶ Hoogte: 1 150mm
- ▶ Bakhoogte verstelbaar, met pote: 350mm – 650mm
- ▶ Weerbestand, o.a. reën

WILDVOERDER:

- ▶ Bakkapasiteit: 750kg
- ▶ Lengte: 1 200mm
- ▶ Breedte: 1 000mm
- ▶ Hoogte: 1 200mm
- ▶ Bakhoogte verstelbaar op pote: 350mm - 650mm
- ▶ Weerbestand, o.a. reën





KRUIPVOERDER | V003

INLIGTING:

- ▶ Bakkapasiteit: 500kg
- ▶ Kalwers per slag: 5
- ▶ Verstelbaar vir verskillende ouderdomme tot op 220kg
- ▶ Haak op 3-punt van trekker vir gemaklike verskuiwing
- ▶ Weerbestand, o.a. reën
- ▶ Kampie kan afbout vir normale voerbak
- ▶ Lengte: 2,400mm





SOUTBAK | V017

INLIGTING:

- ▶ Ontwerp om aanvullings te beskerm teen o.a. reën
- ▶ Verstelbare gewigte om die bak maklik op te lig (counter weight)
- ▶ Maklik hanteerbaar om tussen kampe te skuif
- ▶ Pas gemaklik op bakkie
- ▶ Stewig ontwerp om weerstand teen bulle te bied
- ▶ Volume (twee sakke weerskante): 200kg
- ▶ Ongeveer 20-25 eenhede per bak vir optimale benutting





VOERRING

INLIGTING:

- ▶ Die voerring word in 3 verskillende groottes vervaardig
- 1,5m Ring vir 1,2 Baal
- 1,8m Ring vir 1,5 Baal
- 2,2m Ring vir 1,8 Baal



SAADMENGER

INLIGTING:

- ▶ Kapasiteit: 50kg sak
- ▶ Aandrywing deur 'n petrol enjin om langs die land saad te meng



WOLPERS ENKEL EN DUBBEL

WOLPERS ENKEL | V078

- ▶ Werkvereiste: Meganies
- ▶ Persvermoë: 130kg – 150kg
- ▶ Kaste: 700mm x 700mm x 1 200mm
- ▶ Steekpenne ingesluit: 3 per kas
- ▶ Penne om sakke in plek te hou: 4 per kas

WOLPERS DUBBEL | V076

- ▶ Hidroliese pomp: 5L-tenk
- ▶ Silinder: 76.2 mm x 914.4mm (3" x 36")
- ▶ Persvermoë: 2 000kg
- ▶ Kaste: 700mm x 700mm x 1 200mm
- ▶ Steekpenne ingesluit: 3 penne per kas
- ▶ Penne om sakke in plek te hou: 4 per kas
- ▶ Elektriese opsie
- ▶ Enkelfase- of 3-fase - opsie
- ▶ Persvermoë: 3 000kg
- ▶ Elektriese motor: 2.2kW (3hp)



WWW.VZSGROUP.CO.ZA

WERKING

- ▶ Werk met kabel - en wielaksie om die bale te druk (Hoe sterker die persoon hoe hoër sal die persvermoë wees)
- ▶ 'n Wolpers vir gemaklike gebruik. Eenvoudige ontwerp wat min onderhoud vereis

WERKING

- ▶ Met die wolpers word die taak vereenvoudig en produksie na 'n hoër vlak geneem. Om tyd te bespaar beteken arbeidskoste word bespaar en verder beteken dit 'n meer ekonomiese boerdery
- ▶ 'n Wolpers vir gemaklike gebruik. Eenvoudige ontwerp wat min onderhoud vereis



SLASHER

MODELLE/ SLASHER

- ▶ V 072: Slasher 1,2m
Trekker kapasiteit: 30kW
30kW Comer Ratkas met
"slip clutch" PTO
- ▶ V 073: Slasher 1,5m
Trekker kapasiteit: 55kW
55kW Comer Ratkas met
"slip clutch" PTO
- ▶ V074: Slasher 1,8m
Trekkerkapasiteit: 65kW
55kW Comer Ratkas met
"slip clutch" PTO

ALGEMENE INLICHTING

- ▶ Haakpenne ingesluit
- ▶ Lemme en slytplaat standaard by enige lanbou
- ▶ Swaardiensraam: 5mm-plaat
- ▶ Snyhoogte: 10mm – 160mm

UNIEKE VOORDELE

- ▶ Rondvormige skottel 12mm-plaat
- ▶ Die plaat word gedruk in 'n skottelvormige ontwerp wat beter sterkte behaal 'n Rondvormige skottel verminder die kans vir vreemde voorwerpe wat beskadiging tot gevolg kan hê aangesien die voorwerpe eerder weggeskuif kan word
- ▶ Die ratkas word teen 'n voorwaartse helling gemonteer wat toelaat dat die swaaillem aksie meer wringkrug verwerk. Dit het tot gevolg dat die trekker teen 'n vinniger rat kan werk
- ▶ Produktiwiteit verbeter en bedryfskoste verminder Gewig = 850kg op 1 800mm-masjien swaarder as meeste teenstanders
- MEER GEWIG, MEER WAARDE

52.

SLASHER

WWW.VZSGROUP.CO.ZA





WINDRY SLASHER

MODELLE/ WINDRY:

- ▶ V 067: Windry Slasher 1,5m
Trekker kapasiteit: 55kW;
55kw Comer Ratkas met "slip clutch"
- ▶ V 068: Windry-slasher 1,8m
Trekker kapasiteit: 65kW; 55kW Comer
ratkas met "slip clutch" PTO

ALGEMENE INLIGTING

- ▶ Snyhoogte: 10mm - 160mm
- ▶ Lemme is algemeen bekombaar by enige
landboumark: 4x Banana-lemme
- ▶ PTO is ingesluit
- ▶ Italiaanse Comer-ratkas
- ▶ Haakpenne is ingesluit
- ▶ Swaardensraam is van 5mm-plaat
- ▶ Slytplaat is algemeen bekombaar by enige
landboumark



WWW.VZSGROUP.CO.ZA

UNIEKE VOORDELE

- ▶ Rondvormige skottel 12mm
-plaat. Die plaat word gedruk in
'n skottelvormige ontwerp wat
beter sterkte behaal 'n
Rondvormige skottel
verminder die kans vir vreemde
voorwerpe wat beskadiging tot
gevolg kan hê aangesien die
voorwerpe eerder weggeskuif
kan word
- ▶ Die ratkas word teen 'n
voorwaartse helling gemonteer
wat toelaat dat die
swailemaksie meer wringkrag
verwerk. Dit het tot gevolg dat
die trekker teen 'n vinniger rat
kan werk
- ▶ Produktiwiteit verbeter en
bedryfskoste verminder
- ▶ Gewig = 850kg op 1 800mm
-masjien swaarder as meeste
teenstanders - MEER GEWIG,
MEER WAARDE

53.

WINDERY SLASHER



ROLLER-MOWER 1.5M | V070

INLIGTING

- ▶ Trekkerkapasiteit: 65kw
- ▶ Rollerdeursnee: 152mm
- ▶ 55kW Comer ratkas met "slip clutch"
- ▶ Snyhoogte: 0 – 100mm





NO.1 RENTAL AND SOLUTIONS SUPPLIER

20V MAX ^{2.0/4.0Ah} **SHARE**

P20S SAME BATTERY **120+** TOOLS



SAWELD 4.0

Input **1** PHASE 50 HZ/60 HZ
POWER AC230V

Output DC CC /CV





OPERTER

MODELLE:

- ▶ Enkely-operter 26"-skottels
- ▶ Skottels verstelbaar vir verskillende opert-doeleindes
- ▶ Rywydtes is verstelbaar
- ▶ Beskikbaar met roller of skrapeer agteraan
- ▶ Haak op 3-punt van trekker
- ▶ Groter modelle op aanvraag van kliënt





UITHALER



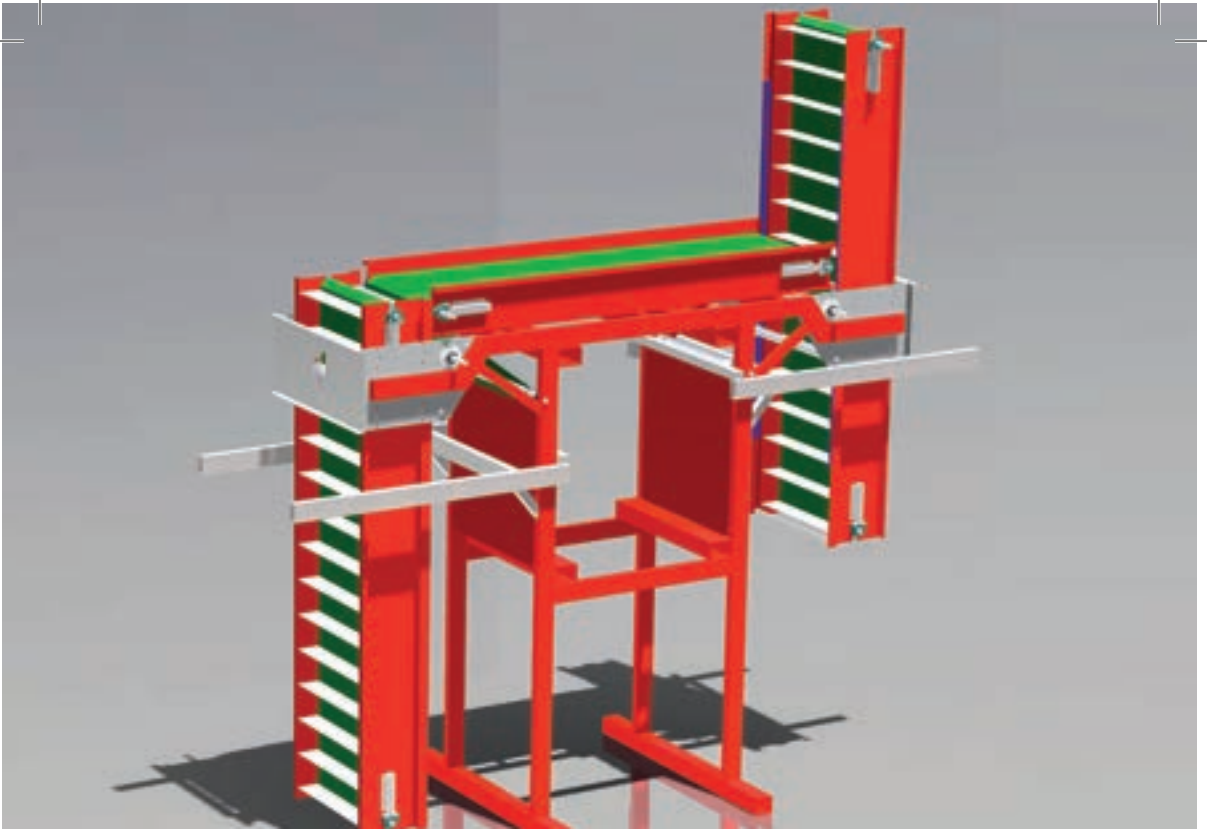
WWW.VZSGROUP.CO.ZA

INLIGTING:

- ▶ Dubbel Ry Uithaler Standaard PTO aangedrewe.
- ▶ 2 Hidroliese punte vir lig en sak aksie.
- ▶ Voorste mat: 42 Pitch
- ▶ Standaard is alle los onderdele vervangbaar
- ▶ Vervangbare slytpaal binne teen kante
- ▶ Modelle: V208 - Uithaler 1,800mm
V244 - Uithaler 1,500mm

OPSIONEEL:

- ▶ Windry uitgooi belt (2 Hidroliese punte)
- ▶ Masse uitgooi Elevator vir waens (4 Hidroliese punte)



SAKVULLER

- ▶ Vertikale beldsak in krat/sak tot by bodem om valhoogte te minimaliseer
- ▶ Soos krat/sak vol word, beweeg vertikale beld outomaties op
- ▶ Outomatiese stop wanneer krat/sak vol is en skakel oor na ander krat/sak
- ▶ Vinnige oorskakel tussen kratte en sakke





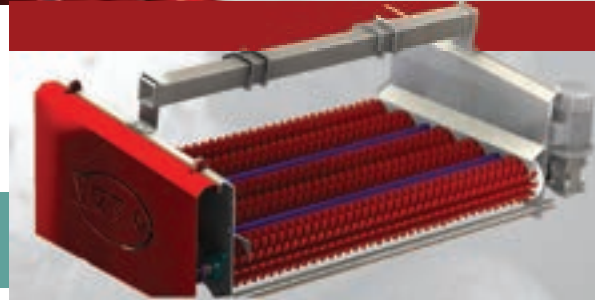
HOPPER



- ▶ Opsionele trekstang en wiele vir maklike vervoer [nr.1]
- ▶ Spoedverstelbare motor vir egalige voer [nr.2]
- ▶ Opsionele sterrollerpak [nr.3]

ADDISIONELE INLIGTING

- ▶ 1,000mm-1,200mm Belt Wydte



STERROLLERPAK

MODELLE:

- ▶ 900mm - 1200mm breed
- ▶ Poliuretaansterre vir sagte hantering
- ▶ 2 Keer organiese materiaalverwyderings-roller
- ▶ Rollerintensiteit verstelbaar
- ▶ Uittrekbelt nie ingesluit nie
- ▶ Monteerbaar op massaontvangsbak
- ▶ Spoed elektronies verstelbaar



WASDROM

INLIGTING:

- ▶ Die Wasdrom word vervaardig volgens die lengte spesifikasie van die produsent.
- ▶ Aangedryf deur 'n V-Belt en 'n motor wat standaard ingesluit is.
- ▶ 'n Uitlaai Belt met motor word vervaardig volgens die uitleg spesifikasies



MAT SIZER

- ▶ Meganiese skudmeganisme vir akkurate klas-verstelbare intensiteit [nr.1]
- ▶ Uitdrukroller en plaat - Verstelbare intensiteit [nr.2]
- ▶ Rubber-gradeermat - Sag op produk en minimale slytasie [nr.3]
- ▶ Breë uitvoerbelt (800mm) - beperkte produk-val [nr.4]

ADDISIONELE INLIGTING

- ▶ 900mm & 1200mm Breed
- ▶ 3m uittrek belt van 650mm ingesluit



ROLLER GRADEERDER



- ▶ Nylonglyplaat vir bepaling van grootte.
- ▶ Los pyp beweeg op om afstand tussen pype te vergroot [nr.1]
- ▶ Afstand maksimum vir GROOT produk [nr.2]
- ▶ Uittrekbelde vir verskillende groottes [nr.3]
- ▶ Nylonratte op vaste pyp verseker dat produk rol [nr.4]

ADDISIONELE INLIGTING

- ▶ 18-ton/uur-kapasiteit
- ▶ Beskikbaar in 4-6 sorteer groottes





CAROUSEL

INLIGTING:

- ▶ Swaardienskarretjie ondersteuning - volg op spoor vir stabiliteit [nr.1]
- ▶ Modulêre seksies van 2.5m [nr.2]
- ▶ Opsionele outomatiese stikmasjien kan gemonteer word [nr.3]
- ▶ Modelle: 4/6 en 8m Standaard



PAKLYN

INLIGTING:

- ▶ 'n Paklyn word volgens klient spesifikasies geteken en ontwerp, om die beste oplossing aan die produsent te bied.





NAYELA

INLIGTING:

- ▶ Luxury Off Road Caravan with Aerodynamic Fibre Glass Body
- ▶ Fitted on a Double Axle for more stability
- ▶ Electrically operated Roof
- ▶ Full Flush Toilet and Shower
- ▶ Stand Up 12V Fridge
- ▶ Full Kitchen Area

VIR DIE BOER



ONDERDELE

Van Zyl Staalwerke voorsien 'n reeks van onderdele spesifiek vir die behoefte van die produsent.

Ons takke in Reitz en Frankfort bedien die Oos Vrystaat reeds vir 35 jaar

Verder is ons reeds gevestig om enige part of onderdeel deur 'n gevestigde netwerk direk te lewer oor die hele land.

Kontak

058 863 2452
juan@vanzylstaal.co.za



VIR DIE BOER



058 863 2452 | SALES@VANZYLSTAAL.CO.ZA | WWW.VZSGROUP.CO.ZA